

QU'EST-CE QUE L'ÉPILEPSIE ?

Dissipons les idées reçues en exposant les faits !

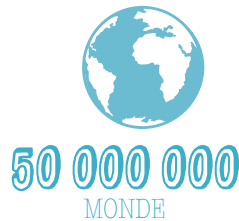
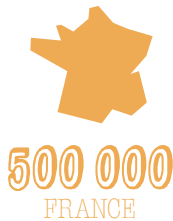
Idée reçue n°1 : L'épilepsie est rare



En France

- **7 personnes** / 1000
- **100 pers. / jour** > 1ère crise soit 40 000 par an
- **5% population** susceptible de faire une crise un jour
- un peu **plus fréquente** chez l'homme que chez la femme

en chiffres...



Idée reçue n°2 : L'épilepsie n'est pas contrôlée



60% traitements
à
70% fonctionnent

30% à 40% résistent au traitement

- **Traitement chirurgical** mais rare
- **Nouvelles méthodes radiochirurgicales** en cours de développement

LES CAUSES

60% des cas n'ont pas de causes connues
→ **LES ÉPILEPSIES CRYPTOGÉNIQUES**

LES ÉPILEPSIES SYMPTOMATIQUES

Lésion cérébrale congénitale (anomalie des chromosomes, séquelle d'une maladie infectieuse...) **ou acquises** (traumatisme crânien, AVC, tumeur, infection du cerveau)

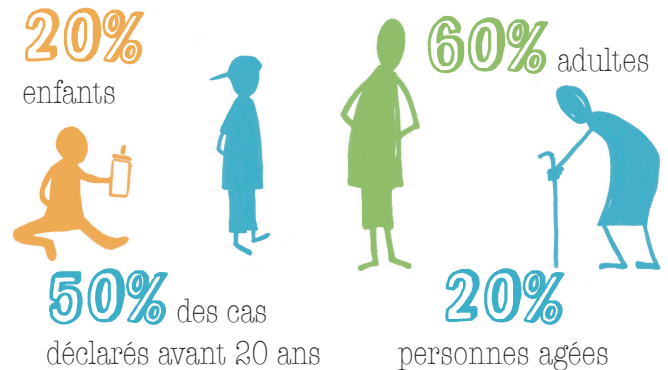
LES ÉPILEPSIES IDIOPATHIQUES

Transmission par hérédité le plus souvent sans lésion cérébrale. **10 à 15%** des épilepsies



Idée reçue n°3 : L'épilepsie ne touche que les jeunes enfants

Fait : On peut être touché par l'épilepsie à n'importe quel âge



Idée reçue n°4 : Toutes les crises épileptiques

sont les mêmes pour tout le monde

LES CRISES PARTIELLES

- La décharge n'affecte qu'**une partie du cerveau**.
- Les symptômes dépendent de la zone cérébrale touchée.
- **Altération** ou non de la conscience.
- Certaines **crises évoluent** vers une crise généralisée **tonico-clonique**.

LES CRISES GÉNÉRALISÉES

- **Les crises tonico-cloniques** dites convulsives
- **Les absences :** brève rupture de contact = immobilité et fixité du regard.

1 Ne pas mettre d'objet dans la bouche

2 Ne pas l'empêcher de se débattre.

LES 4 GESTES

EN CAS DE CRISE

3 Placer la personne en **position latérale de sécurité**

4 La protéger des regards curieux ou effrayés

