

Le loto des prépositions spatiales : **LES CARTES**

Préparation : Imprimer cette planche de cartes en autant d'exemplaires que de planches de loto et les découper en suivant les pointillés.

Idée de jeu : Chaque joueur choisit une planche de 6 images (autres fiches). Les cartes sont disposées sur la table, faces cachées. A tour de rôle, chaque joueur découvre une carte et annonce ce qu'elle représente. S'il a la même image sur sa planche, il pose la carte dessus et rejoue. Sinon, il donne la carte à celui qui en a besoin. Le premier qui a rempli sa planche gagne la partie.



derrière



devant



dessus



dessous



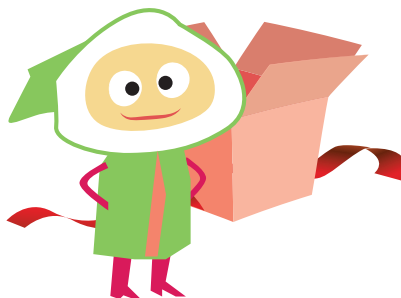
à gauche



à droite



dedans



dehors



entre

Le loto des prépositions spatiales :

S'utilise avec les cartes du loto

planche N° 1



derrière



devant



dessus



dessous



à gauche



à droite

Préparation : Imprimer les différentes planches proposées en fonction du nombre de joueurs.

Idée de jeu : Chaque joueur choisit une planche de 6 images. Les 24 cartes du loto sont disposées sur la table, faces cachées.

A tour de rôle, chaque joueur découvre une carte et annonce ce qu'elle représente.

S'il a la même image sur sa planche, il pose la carte dessus et rejoue. Sinon, il donne la carte à celui qui en a besoin. Le premier qui a rempli sa planche gagne la partie.

Le loto des prépositions spatiales :

S'utilise avec les cartes du loto

planche N°2



derrière



dessous



à gauche



à droite



entre



dessus

Préparation : Imprimer les différentes planches proposées en fonction du nombre de joueurs.

Idée de jeu : Chaque joueur choisit une planche de 6 images. Les 24 cartes du loto sont disposées sur la table, faces cachées.

A tour de rôle, chaque joueur découvre une carte et annonce ce qu'elle représente.

S'il a la même image sur sa planche, il pose la carte dessus et rejoue. Sinon, il donne la carte à celui qui en a besoin. Le premier qui a rempli sa planche gagne la partie.

Le loto des prépositions spatiales :

S'utilise avec les cartes du loto

planche N°3



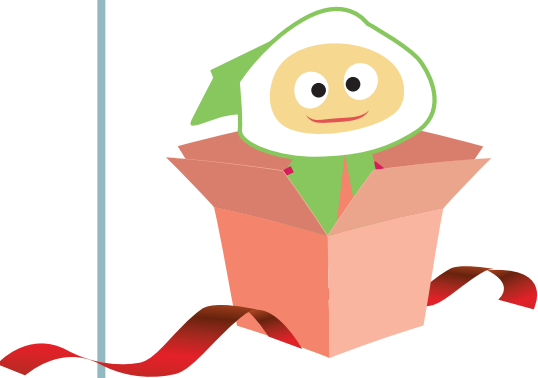
à gauche



à droite



dessous



dedans



dehors



dessus

Préparation : Imprimer les différentes planches proposées en fonction du nombre de joueurs.

Idée de jeu : Chaque joueur choisit une planche de 6 images. Les 24 cartes du loto sont disposées sur la table, faces cachées.

A tour de rôle, chaque joueur découvre une carte et annonce ce qu'elle représente.

S'il a la même image sur sa planche, il pose la carte dessus et rejoue. Sinon, il donne la carte à celui qui en a besoin. Le premier qui a rempli sa planche gagne la partie.

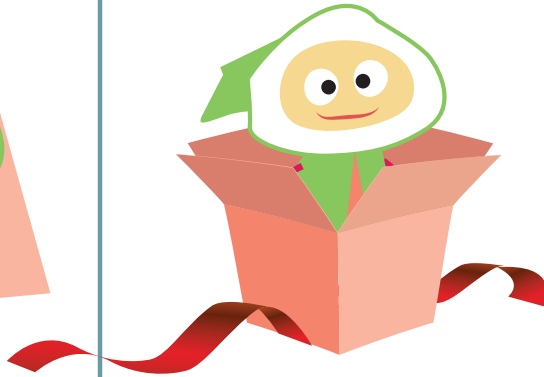
Le loto des prépositions spatiales :

S'utilise avec les cartes du loto

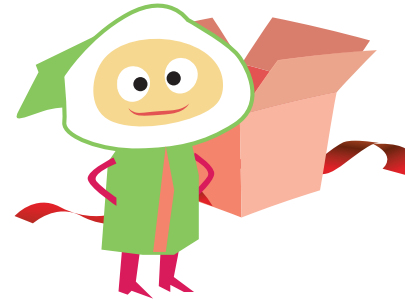
planche N°4



devant



dedans



dehors



à droite



à gauche



entre

Préparation : Imprimer les différentes planches proposées en fonction du nombre de joueurs.

Idée de jeu : Chaque joueur choisit une planche de 6 images. Les 24 cartes du loto sont disposées sur la table, faces cachées.

A tour de rôle, chaque joueur découvre une carte et annonce ce qu'elle représente.

S'il a la même image sur sa planche, il pose la carte dessus et rejoue. Sinon, il donne la carte à celui qui en a besoin. Le premier qui a rempli sa planche gagne la partie.