

Édition Time Timer®

DESCRIPTION

Le **pictogramme** est une illustration qui aide une personne à visualiser un objet ou une action.

Une **séquence** est une série de pictogrammes qui permet à la personne d'associer une image à chacune des étapes d'une tâche, d'une activité ou d'un scénario social (prendre un bain, brosser les dents, ou se laver les mains, par exemple).

Le **scénario social** a pour but d'illustrer une situation sociale de façon précise afin d'améliorer la compréhension de la personne et/ou son habileté à interagir socialement.



CONTENU

- 70 pictogrammes magnétiques (4 x 4 cm)
- 1 accroche-porte magnétique recto verso

PICTOGRAMMES

- 3 x minuteur Time Timer® illustrant 5 minutes
- 3 x minuteur Time Timer® illustrant 10 minutes
- 5 x minuteur Time Timer® illustrant 15 minutes
- 5 x minuteur Time Timer® illustrant 20 minutes
- 1 x minuteur Time Timer® illustrant 25 minutes
- 5 x minuteur Time Timer® illustrant 30 minutes
- 1 x minuteur Time Timer® illustrant 35 minutes
- 1 x minuteur Time Timer® illustrant 40 minutes
- 3 x minuteur Time Timer® illustrant 45 minutes
- 1 x minuteur Time Timer® illustrant 50 minutes
- 1 x minuteur Time Timer® illustrant 55 minutes
- 3 x minuteur Time Timer® illustrant 60 minutes
- 3 x minuteur Time Timer® personnalisables
- jeux de société
- brosser les dents
- voiture
- ordinateur
- garderie
- faire ses devoirs et leçons
- dessiner
- manger
- aller à la toilette
- causerie
- maison
- jouer seul
- jouer à l'extérieur
- jouer avec les amis
- ranger les jouets
- ranger les vêtements
- lire
- autobus scolaire
- école
- partager
- dormir
- collation
- tablette électronique
- prendre un bain
- faire une sieste
- douche
- télévision
- retrait
- éteindre la lumière
- jeux vidéos
- attendre son tour
- attendre
- laver les mains
- travailler seul
- travailler avec l'adulte

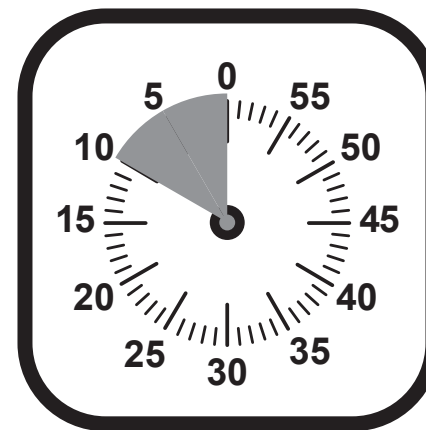
INSTRUCTIONS

Créer une séquence

Apposez les pictogrammes magnétiques SUR LE RECTO OU LE VERSO d'un accroche-porte magnétique dans l'ordre désiré, dans les cases blanches destinées à cet effet. Vous pouvez créer des séquences ou scénarios comme dans l'exemple suivant : ranger les jouets, ranger les vêtements, collation, brosser les dents, tablette électronique. Alignez les pictogrammes magnétiques choisis dans la colonne de gauche ou de droite sur l'accroche-porte magnétique. Vous pouvez maintenant choisir combien de temps doit être consacré à chaque tâche ou une activité en sélectionnant le pictogramme magnétique Time Timer® approprié. Apposez les pictogrammes minuteurs dans la colonne restante sur l'accroche-porte magnétique. Assurez-vous de mettre l'accroche-porte magnétique au niveau visuel des enfants.

Pictogrammes personnalisables Time Timer®

Vous pouvez personnaliser vos pictogrammes Time Timer® en utilisant un marqueur effaçable à sec (non inclus).



Besoin de pictogrammes magnétiques ou accessoires supplémentaires ?

Disponibles en lots de 10, 25 ou 50, choisissez parmi plus de 3000 pictogrammes magnétiques pour bâtir un ensemble ou ajouter selon vos besoins. Plusieurs accessoires magnétiques aussi disponibles.



Suivez-nous sur Facebook!
f ideopicto